

# ცხოველები

საშუალო დონე





საკითხავი წიგნები ენისა და საგნის (ბუნებისმცოდნეობის) ინტეგრირებულ სწავლებაში მხარდასაჭერად მომზადდა „სამოქალაქო ინტეგრაციისა და ეროვნებათშორისი ურთიერთობების ცენტრის“ პროექტის "საზოგადოების ინტეგრაცია მულტილინგვური განათლების გზით" ფარგლებში, რომელიც დაფინანსებულია ეუთოს ეროვნულ უმცირესობათა უმაღლესი კომისრის ოფისის მიერ.

#### **ავტორები:**

თამარ ჯაყელი, შალვა ტაბატაძე, ნათია გორგაძე,  
ნანა დალაქიშვილი, თინათინ ცერაძე, თამარ ანთაძე, ელენე ჯაჯანიძე

#### **რედაქტორი**

კახა გაბუნია

#### **დიზაინერი**

ილია ჭრელაშვილი

© „სამოქალაქო ინტეგრაციისა და ეროვნებათშორისი ურთიერთობების ცენტრი“ (CCIIR)

ISBN

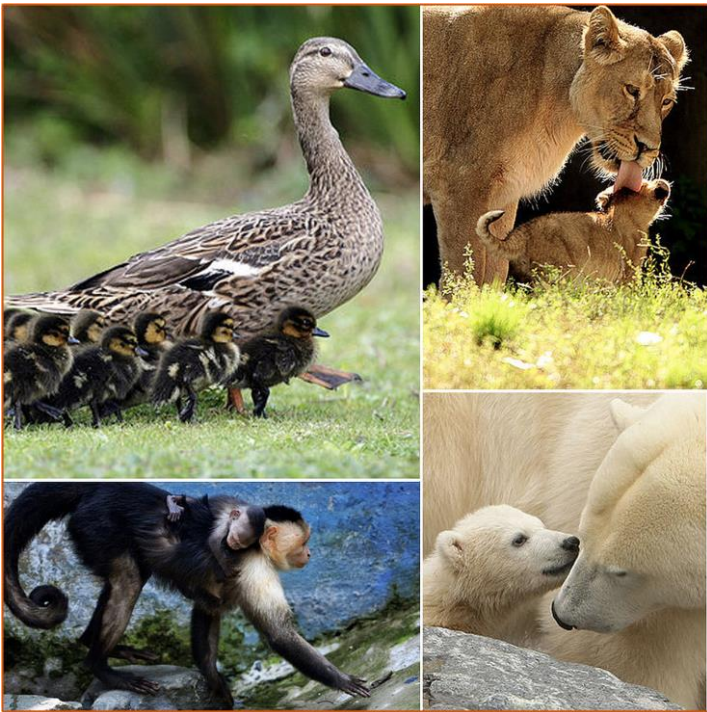
თბილისი  
2019 წელი

# ცხოველები

საშუალო დონე

ცხოველები განსხვავდებიან ერთმანეთისგან.  
ცხოველებს გააჩნიათ საერთო ნიშან-თვისებები.

ყველა ცხოველი მოძრაობს;  
ყველა ცხოველი იკვებება;  
ყველა ცხოველი იზრდება;  
ყველა ცხოველი სუნთქავს.  
ყველა ცხოველი მრავლდება.

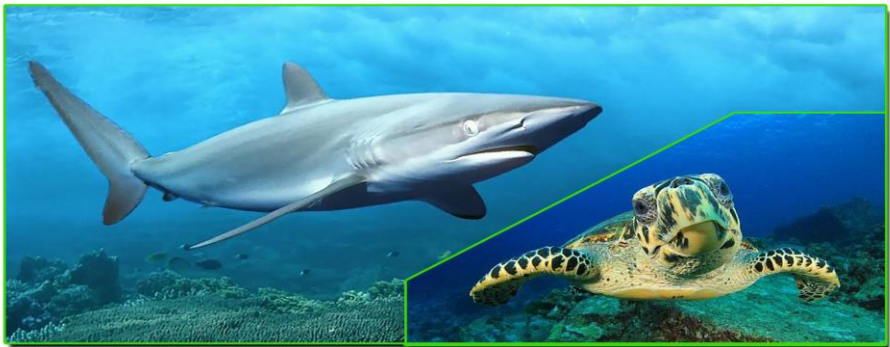


ყველა ცხოველს ჰყავს შვილები. ცხოველის  
შვილს ნაშეირი ჰქვია.

ცხოველები ცხოვრობენ სხვადასხვა ადგილზე:

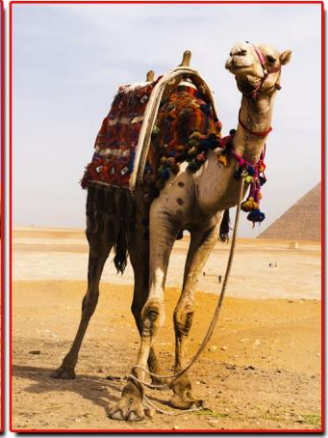


ისინი ცხოვრობენ ხმელეთზე.

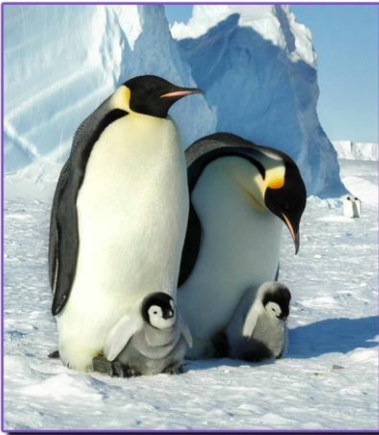


ისინი ცხოვრობენ წყალში.





ისინი ცხოვრობენ ცხელ და მშრალ ადგილებში.



ისინი ცხოვრობენ ცივ ადგილებში.



ისინი ცხოვრობენ ზომიერი კლიმატის მქონე ადგილებში.



ისინი ცხოვრობენ ტენიან ადგილებში.



ცხოველებისთვის აუცილებელია საკვები,  
წყალი, ჰაერი და თავშესაფარი.  
ცხოველები სხვადასხვა საკვებით იკვებებიან.



ზოგი ცხოველი იკვებება მხოლოდ  
მცენარეებით; მათ ბალახისჭამელი ცხოველები  
ჰქვიათ.





ზოგი ცხოველი იკვებება ხორციტ; მათ ხორცისმჭამელი ცხოველები ჰქვიათ.

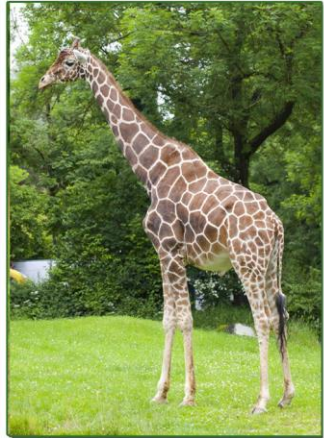


ზოგი ცხოველი იკვებება ცხოველებით და მცენარეულებით. მათ ნაირმჭამელი ცხოველები ჰქვიათ.



ცხოველების სხეულის ზომა განსხვავებულია. ზოგი დიდია, ზოგი - პატარა, ზოგი - მაღალი, ზოგი - დაბალი.

ცხოველები განსხვავდებიან შეფერილობით.  
ზოგი თეთრია, ზოგი რუხია, ზოგი შავია, ზოგი  
ყავისფერია, ზოგი ყვითელია, ზოგი - ჭრელი.



ზოგ ცხოველს სხეული კანით აქვს დაფარული,  
ზოგ ცხოველს - ბალნით, ზოგს - ეკლებით,  
ზოგს - ნიჟარით, ზოგს - ქერცლით.



